

RIIGIMETSA MAJANDAMISE KESKUS

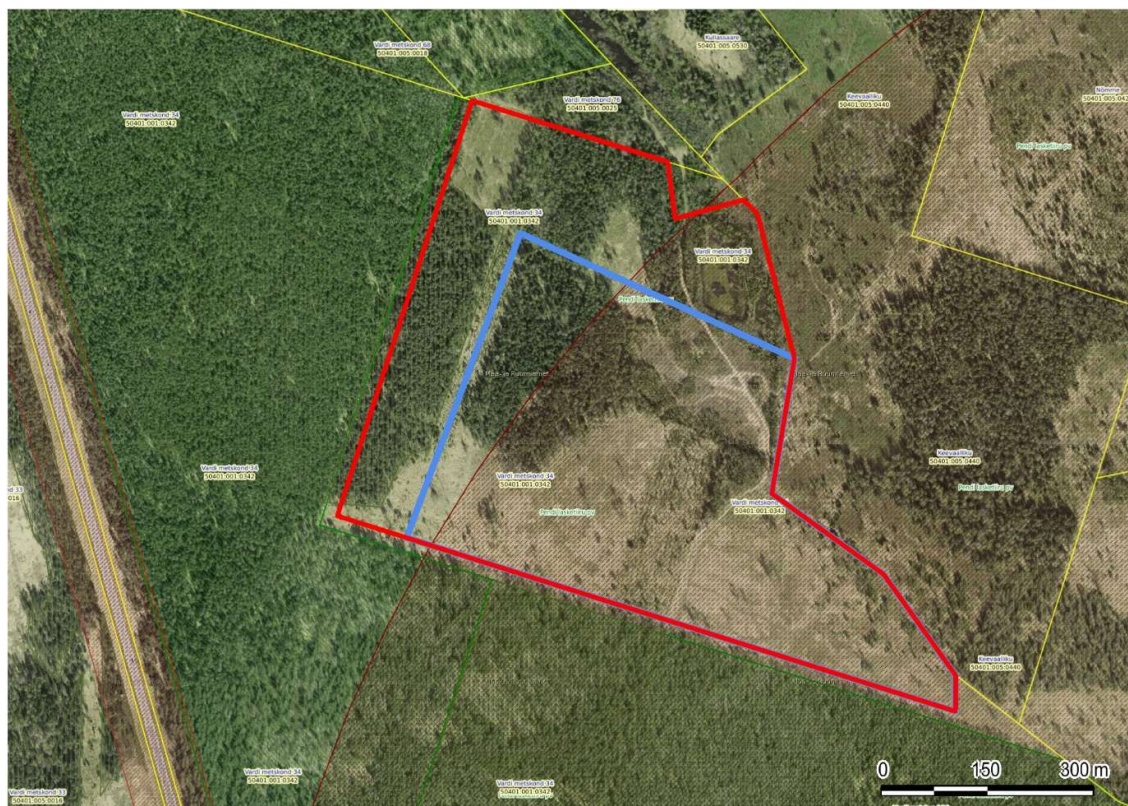
Margus Emberg
margus.emberg@rmk.ee

15.12.2025

Põlli III uuringuruumis maavaravaru arvele võtmine

OÜ Inseneribüroo STEIGER tegi geoloogilise uuringu Põlli III uuringuruumis (luba L.MU/523275). Põlli III uuringuruum teenindusala pindalaga 37,42 ha asub Rapla maakonnas Märjamaa vallas Põlli külas. Uuringuruum hõlmab osaliselt kinnistut Vardi metskond 34 (50401:001:0342), mille sihtotstarve on maatulundusmaa 85% ja kaitsealune maa 15%, valitseja on Kliimaministeerium ja volitatud asutuseks Riigimetsa Majandamise Keskus.

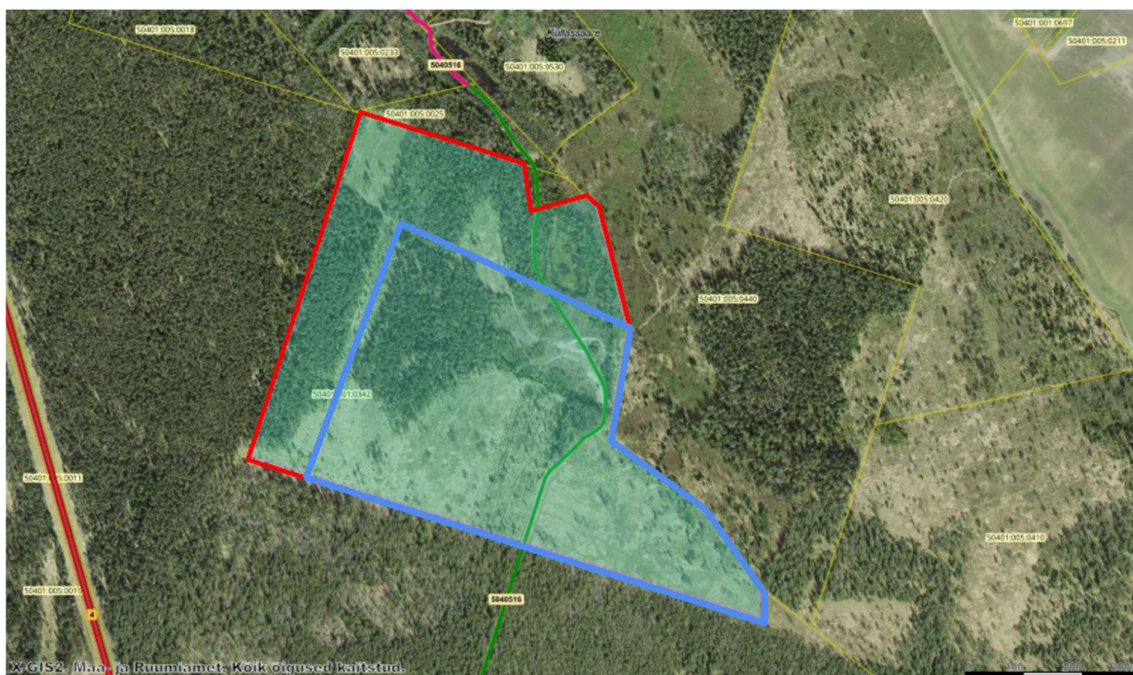
Tänaseks oleme uuringuaruande koostamise ja maavaravaru plokkide moodustamise etapis. Arvestades maavara majanduslikult otstarbekat ja säästlikku kasutamist, sh võttes arvesse keskkonkakaitselisi kitsendusi ja elumumaa lähedust, on geoloogilise uuringu loa omaniku soov võtta maavara aktiivse tarbevaruna arvele Põlli III uuringuruumi ~25 ha pindalal. Soov on uuringu tulemusena moodustada uuringuruumi piires aktiivse tarbevaru plokid joonisel 1 toodud piirides (Joonis 1).



— Põlli III uuringuruumi piir — moodustatava ploki piir

Joonis 1. Põlli III uuringuruum ja selles moodustatav varuplokk. Plaani koostamisel on kasutatud Maa- ja Ruumiameti kaardirakendust.

Uuringuruumis moodustatavat varuplokki läbib põhja-lõuna suunaliselt Kükita - Kangermaa tee (tee nr 5040516) (Joonis 2). Antud tee puhul on tegemist riigimaale jääva metsateega.



Joonis 2. Põlli III uuringuruumi ja selles moodustatavat varuplokki läbib Kükita - Kangermaa tee (tee nr 5040516) . Plaani koostamisel on kasutatud Maa- ja Ruumiameti kaardirakendust.

Palume Riigimetsa Majandamise Keskuse (RMK) kooskõlastust aktiivse tarbevaru arvele võtmiseks ja kaevandamise keskkonnaloa taotlemiseks koos tee ümber tõstmisega. Juhul kui tee ümber tõstmine ei ole võimalik, siis palume kooskõlastust tee kaitsevööndisse aktiivse tarbevaru arvele võtmiseks, RMK-le sobilikus ulatuses.

Lugupidamisega

/allkirjastatud digitaalselt/

Mairy Tammekänd
OÜ Inseneribüroo STEIGER
geoloogiainsener